

Zianna

AUTISMO: UMA REALIDADE



Direitos Reservados à A&R - Reprodução Proibida

AUTISMO: UMA REALIDADE

por
ZIRALDO

MEGATÉRIO ESTÚDIO

Texto: Gustavo Luiz

Arte: Miguel Mendes, Marco, Fábio Ferreira

Outubro de 2013

Quando uma nova vida chega em nossas
vidas, nos traz alegria...



...desejos, esperanças, preocupações...



A ANINHA
VAI SER
ENGENHEIRA!

VAI
TORCER
PRO MEU
TIME!

SERÁ QUE
ELA É
SAUDÁVEL?

...E todo momento deve ser de atenção ao desenvolvimento desta nova vida.



Nos primeiros carinhos com a mãe...

Nos primeiros passos pelo caminho...

Nas primeiras palavras ao mundo...



Mas a fase das primeiras letras, nas escolas,
é uma grande oportunidade para observar o
desenvolvimento da criança...



... e saber se ela enfrenta esse tipo de problema que, apesar de comum, ainda é pouco conhecido:



O AUTISMO*



* Ou transtornos do espectro autista (TEA)



O autista nasce com um transtorno neurobiológico, ou seja, uma alteração no desenvolvimento que faz com que ele tenha dificuldades no relacionamento com as pessoas e com o ambiente onde vive. Ele precisa, assim, de ajuda para se desenvolver e superar suas limitações.

E COMO
VOU SABER SE
ALGUM DE MEUS
ALUNOS APRESENTA
AUTISMO?

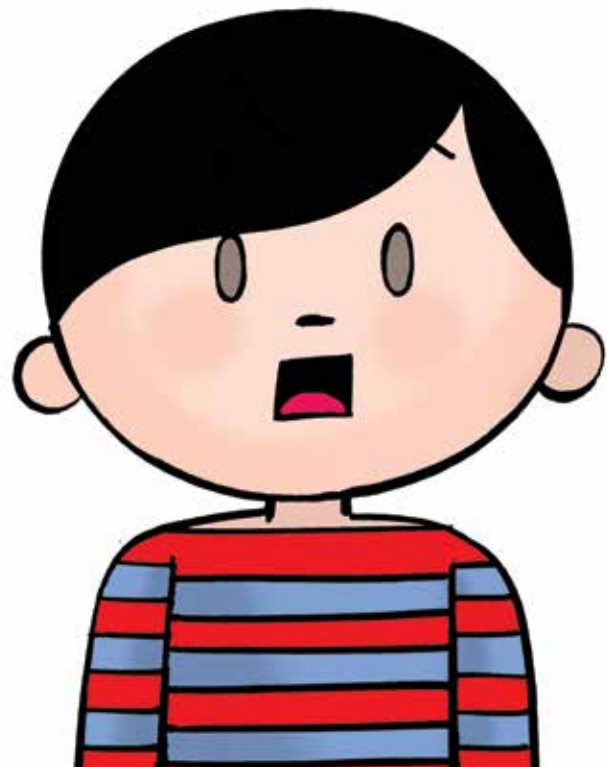


OBSERVANDO ESTES SINAIS...



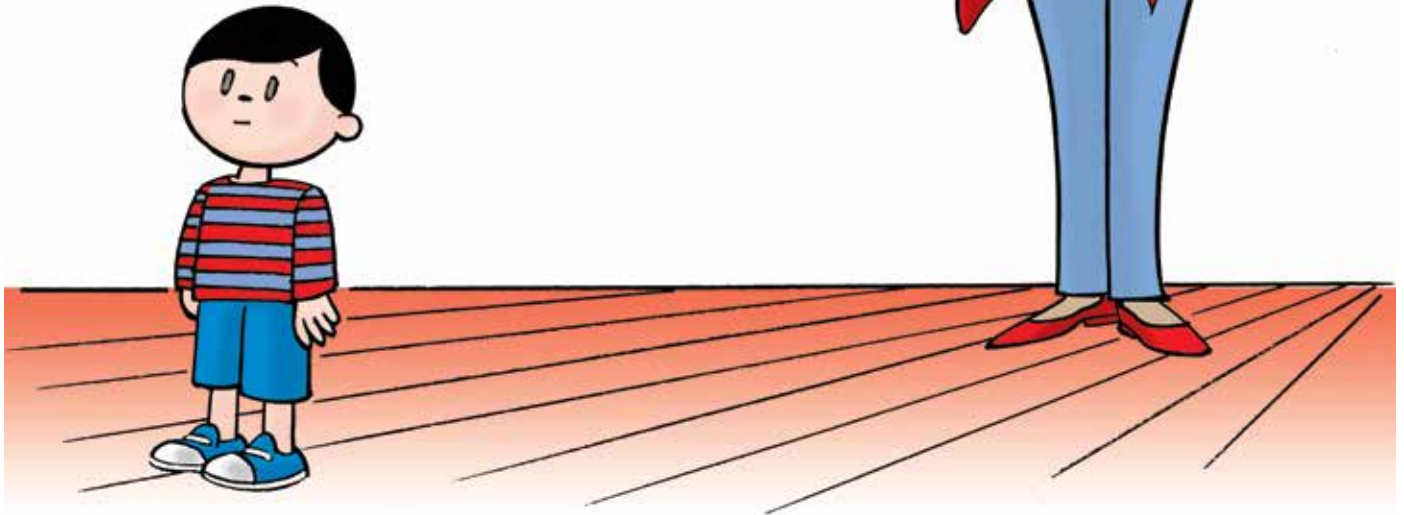
O aluno evita
contato visual?

O desenvolvimento
da linguagem parece
diferente?





O aluno não responde quando é chamado? Parece até surdo?



Fica fazendo movimentos repetitivos sem motivo aparente?

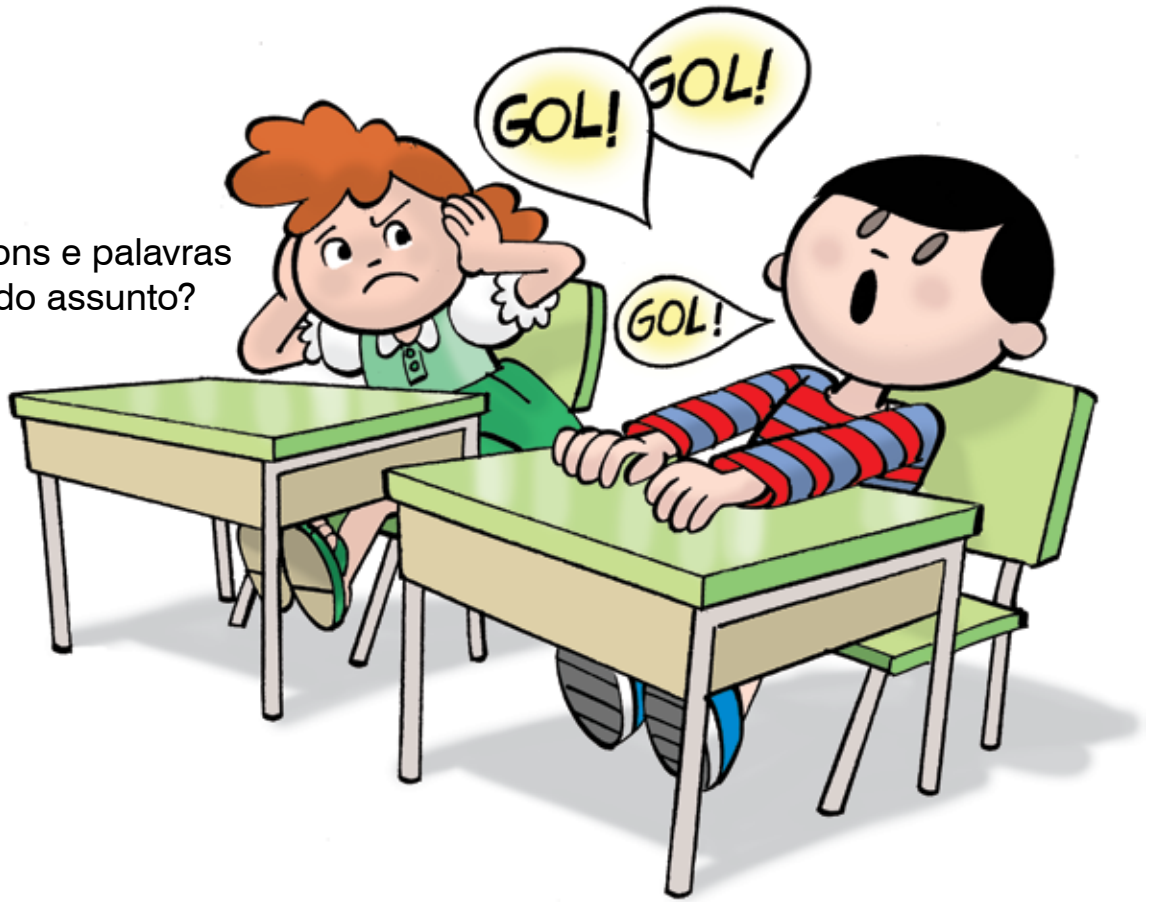


Costuma mexer
com os dedos e
as mãos de forma
peculiar?

Repete frases e outros conteúdos que ouviu em
filmes e desenhos animados?



Costuma emitir sons e palavras repetidas, fora do assunto?



Isola-se dos colegas sem motivo?





Confunde-se
com frases de sentido
figurado
e leva tudo
ao pé da letra?

Comunica-se melhor
apenas quando fala
de temas de seu
interesse?



Brinca com os objetos
e brinquedos de
maneira inusitada?



Reage
excessivamente a
barulhos altos ou a
contato físico?

Tem pouca noção de
situações perigosas?



Parece ter reduzida
capacidade de abstração,
ou seja, imaginar?



Apresenta interesse
exagerado em
assuntos muito
específicos?



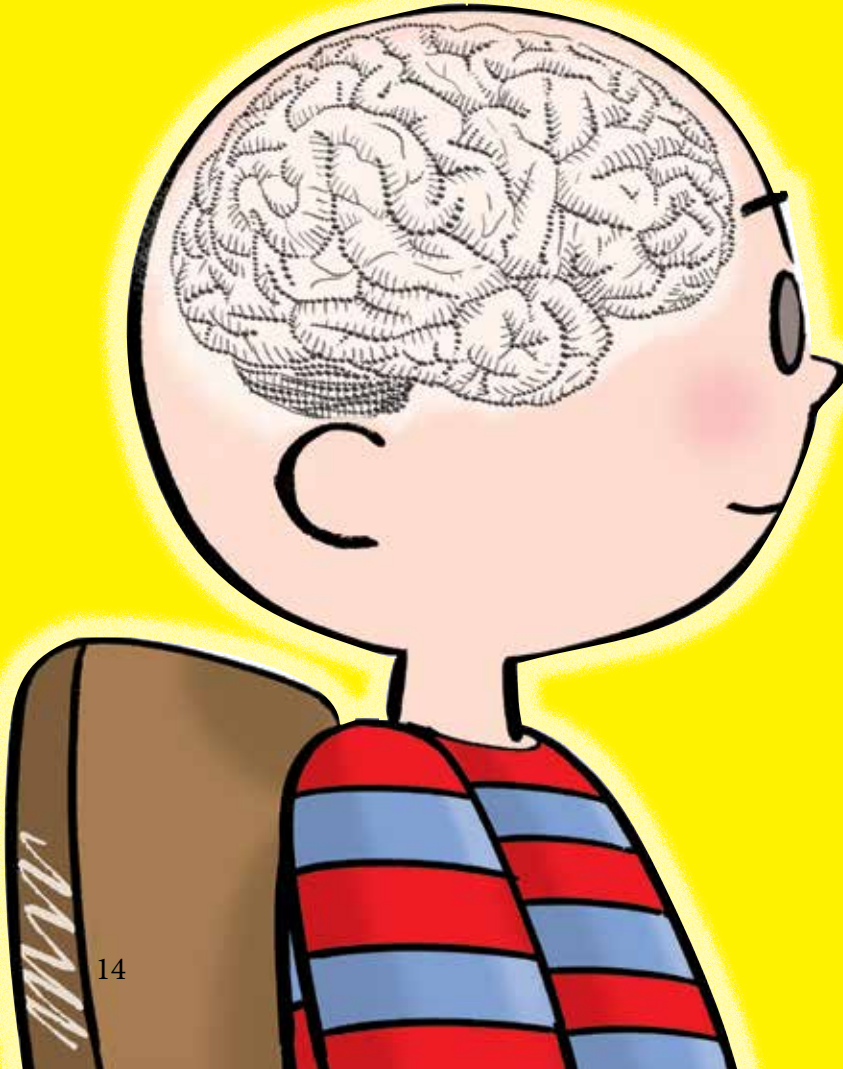
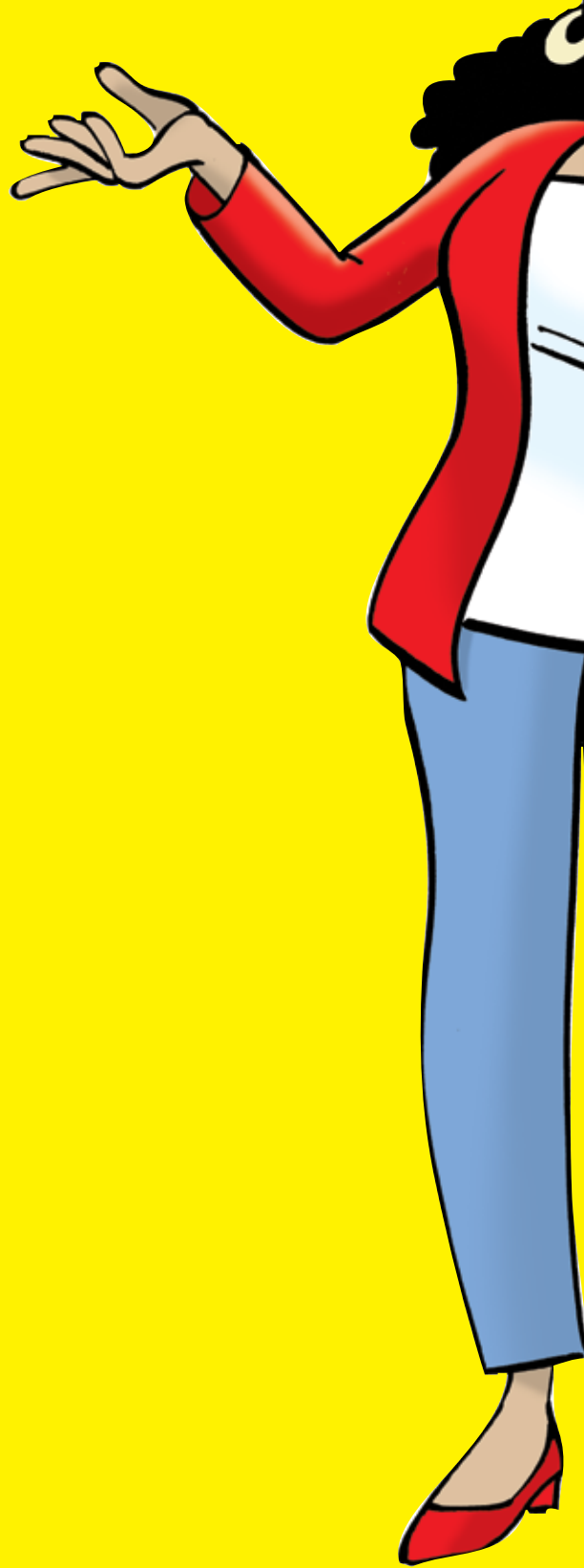
Segue rotinas próprias
muito rígidas? Incomoda-se
quando foge
da rotina?

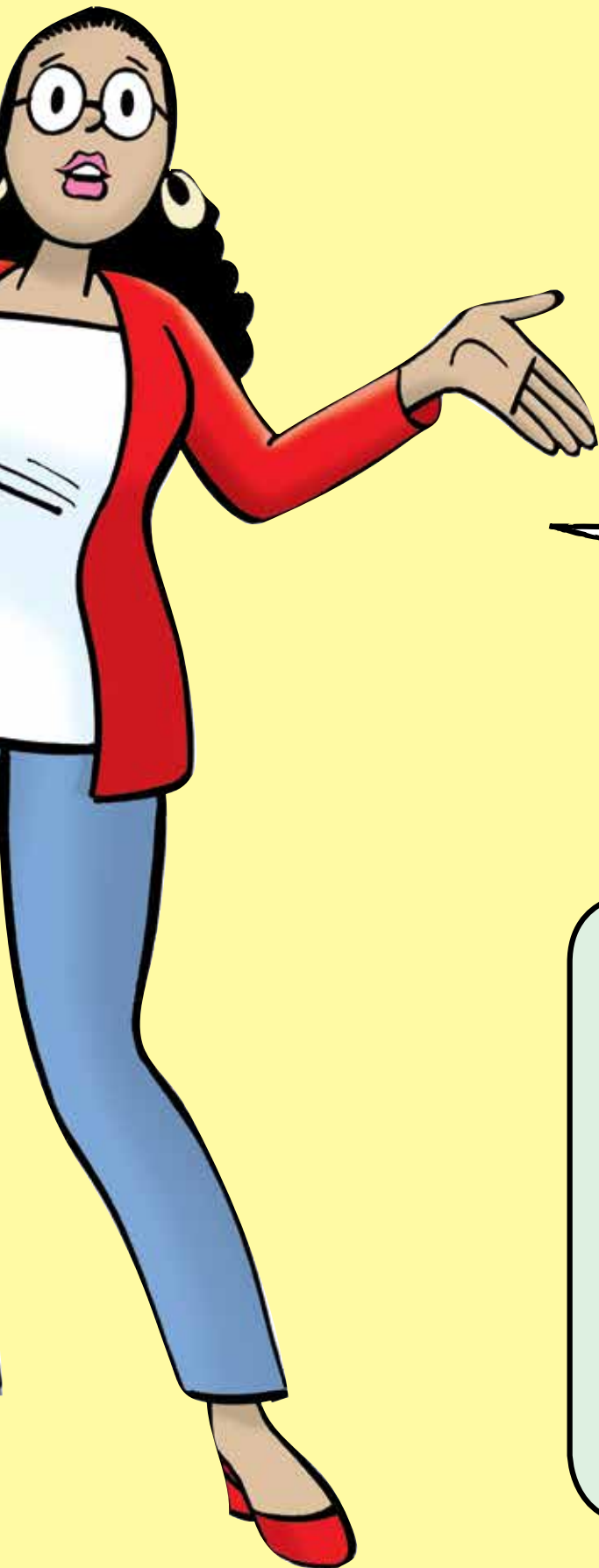
Se apresentar alguns
desses comportamentos, pode ser
que seu aluno seja autista.



O AUTISMO
TEM CURA?

O autismo, no momento, não tem cura, mas estão sendo feitas pesquisas sobre o cérebro para buscar novos tratamentos. Autismo não se transmite e não é causado por hábitos nem acidentes.





E O QUE EU
DEVO FAZER?

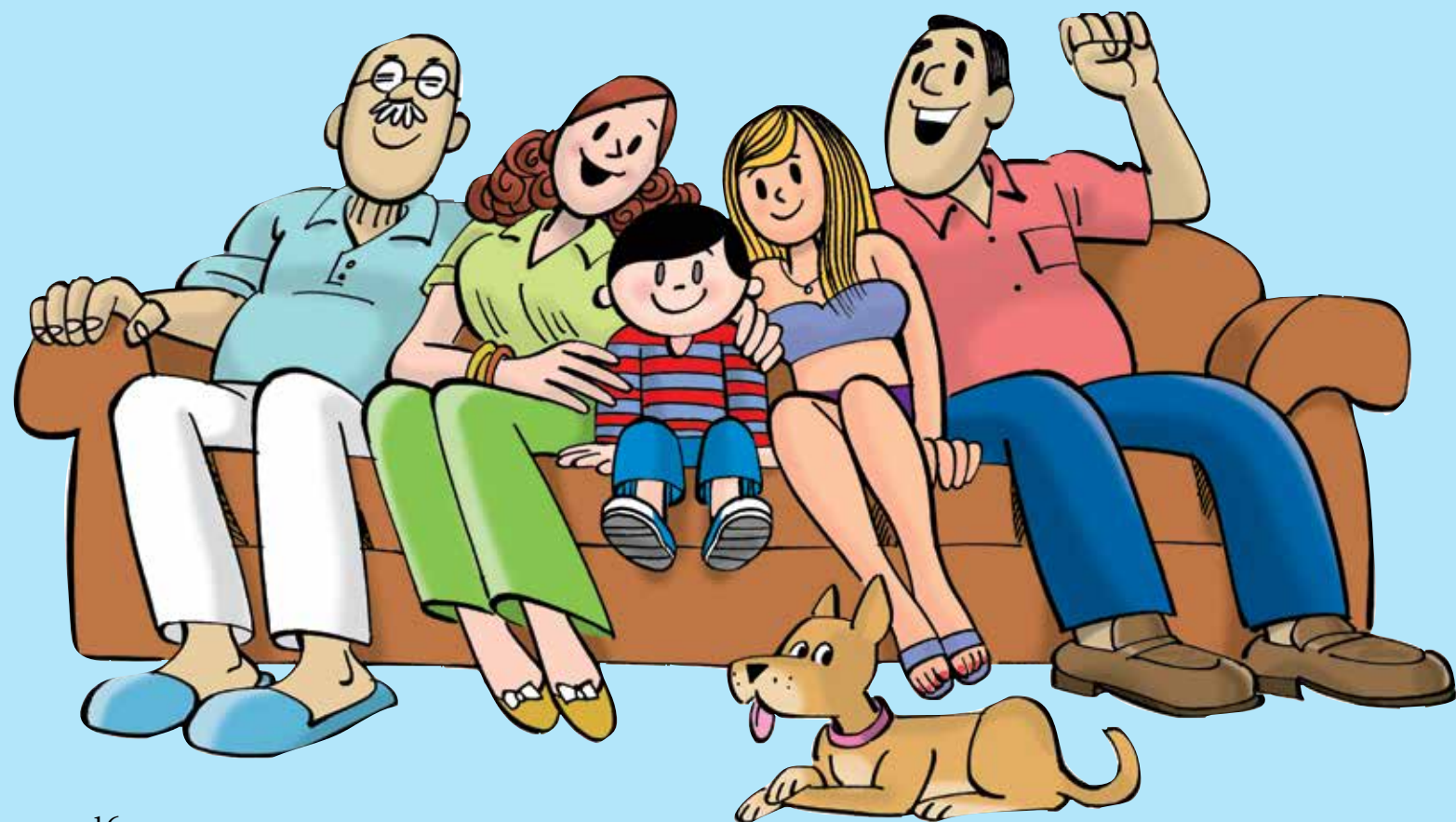
Encaminhe a criança ao serviço
de saúde, procurando o setor de
Saúde Mental Infantil.





QUAL É O
TRATAMENTO?

Antes de mais nada, o autista precisa de muito amor, carinho e atenção. Ele deve ser respeitado, incluído no meio social e estimulado a acreditar em seu potencial. Seu aluno autista pode também desenvolver um talento especial e contribuir para a turma como qualquer outro aluno.



Uma equipe formada por vários profissionais – pediatra, psiquiatra, neurologista, psicólogo e fonoaudiólogo – deve prescrever e orientar o tratamento.



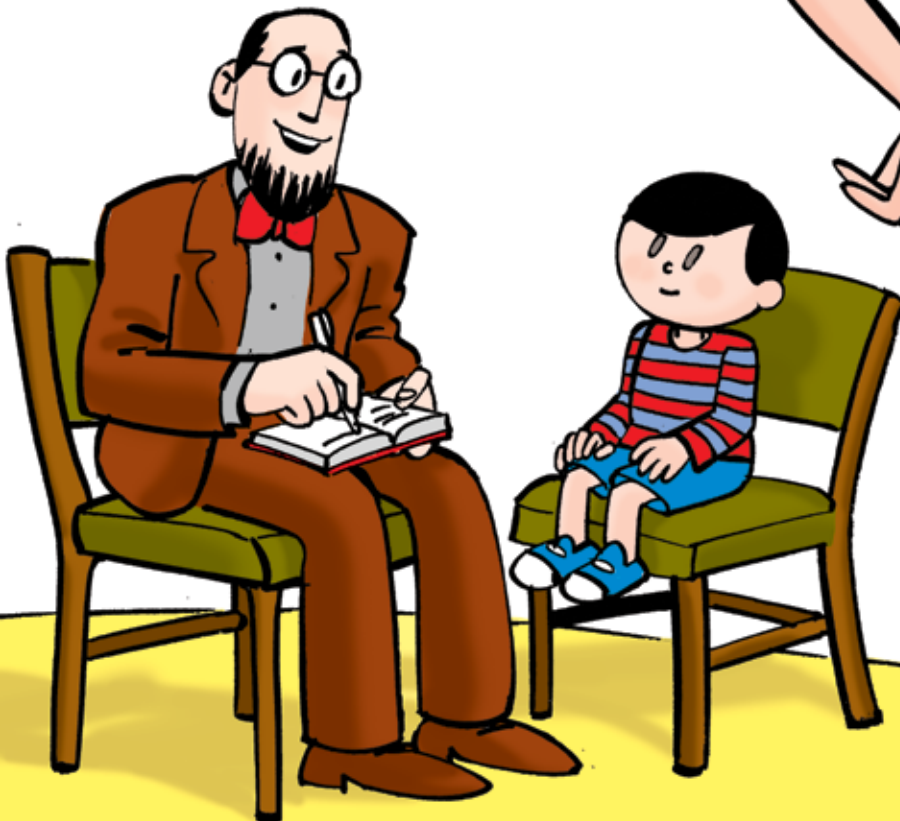


Mas é a união da escola com a família a medida mais importante para a melhoria de vida da criança autista.



Quanto mais cedo for feito o diagnóstico e iniciado o tratamento do autismo, melhor para o desenvolvimento da criança...

... COMO ACONTECEU
COMIGO, A ANA, QUE
VOCÊ CONHECEU LÁ NO
INÍCIO DA HISTÓRIA.
RECEBI MEU
DIAGNÓSTICO BEM
CEDO...



"... e cresci com muito calor humano, convivendo com a família e os amigos..."



"... sendo estimulada na escola..."



ESSA
É AQUI,
ANA.



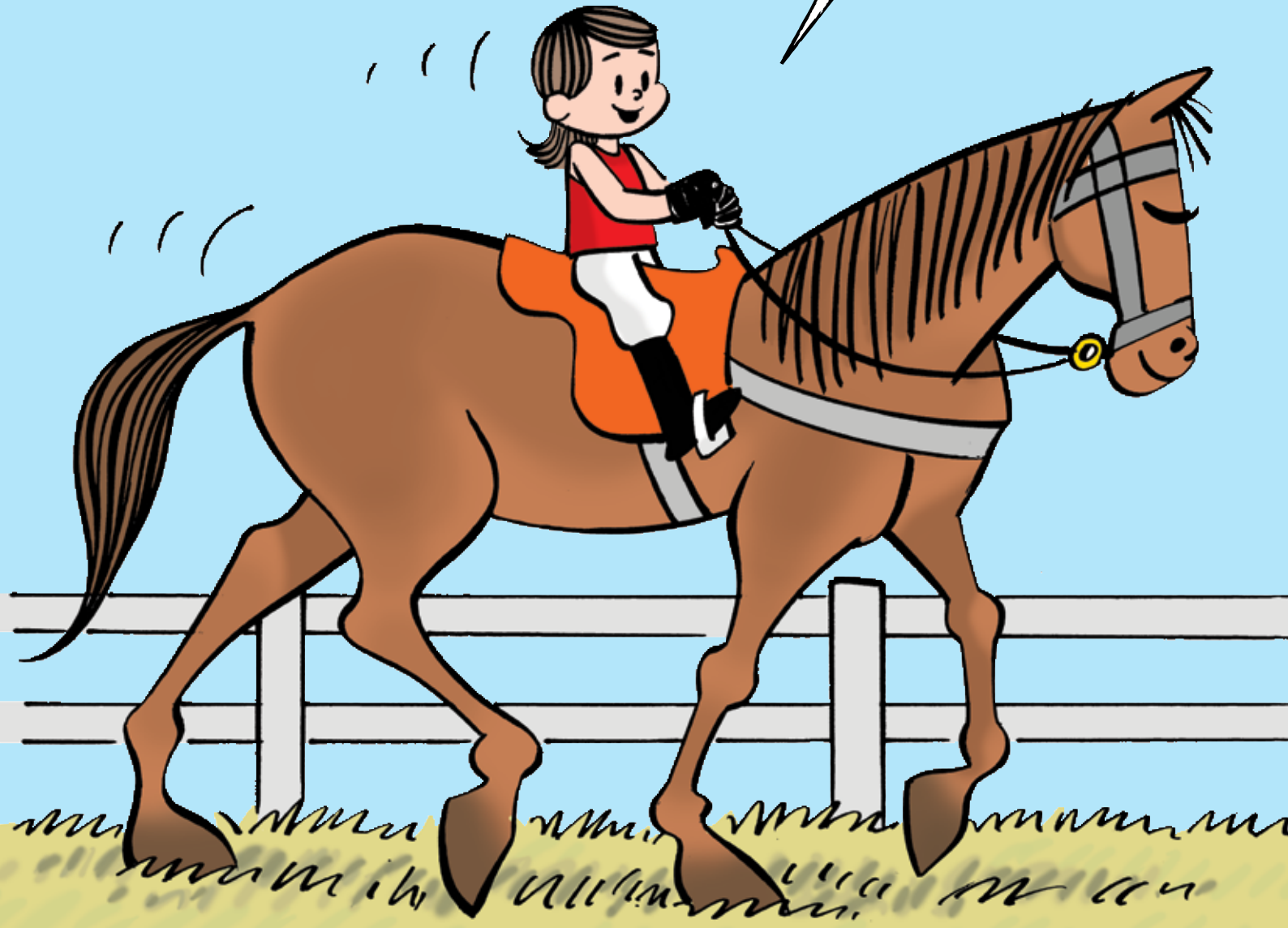
"... fazendo terapias orientadas pelos médicos e psicólogos..."



"... e vivendo outras coisas legais!"



GOSTO
DISSO!



"Hoje, vejam só, sou formada em Cinema e posso dirigir a história do meu futuro."





NESTA CONVERSA DESENHADA,
QUEREMOS FALAR COM VOCÊS,
PROFESSORES, PAIS, MÃES E
PROFISSIONAIS DE SAÚDE, SOBRE
MILHARES DE CRIANÇAS QUE ESTÃO
PRECISANDO DE SUA ATENÇÃO
PARA COMEÇAREM A ULTRAPASSAR
AS BARREIRAS DO AUTISMO.
COMO AJUDÁ-LAS? E COMO É, NA
REALIDADE, O AUTISMO?
LEIA NESTA CARTILHA.

Direitos Reservados à A&R -
Reprodução Proibida



Autismo & Realidade – Associação de Estudos e Apoio
Rua Guarará, 529 Cj. 91 - Jardim Paulista
São Paulo - SP , CEP: 01425-001 - tel.: (11) 2389 4332
[www. autismoerealidade.org](http://www.autismoerealidade.org)